

产品目录册

CATALOGUE



诚信为本 品质保证
SINCERITY, QUALITY GUARANTEED

About us

As a supplier of ECO friendly products, we were founded in September 2017,

we provide biodegradable clothing bags, express bags, garbage bags, as well as paper clothing bags, fast food burger bags, French fries bags, pizza boxes, paper food tableware, bamboo chopsticks, bamboo knife and fork, spoon, and bamboo plates, we are environmental lovers, we only focus on environmental products, we have a professional team to strictly control product quality, Our products are exported to Europe, USA, Canada and Australia as well as South American countries. Welcome to visit us. Our products are certified by SGS ,FSC, LGFB, ISO ,BSCI, BRC,BPI COMPOSTABLE, TUV AUSTRIA OK COMPOST ,EN13432 , We can also design products according to the PDF drawings and 3D drawings you provide.

认证证书

AUTHENTICATION CERTIFICATE



BRC



BSCI



ISO9001



ISO45001



FDA



FSC



EPR



ISO14001



单层杯 / Single Wall Paper Cup



4oz单层杯
(4oz Single Wall Paper Cup)

顶部(Top): 60cm
底部(Bottom): 44cm
高(Height): 60

51x31.5x35.5cm 7.2KG 2000PCS/CTN



6oz单层杯
(6oz Single Wall Paper Cup)

顶部(Top): 7.3cm
底部(Bottom): 5.1cm
高(Height): 8.1cm

51x40x34cm 8.5KG 2000PCS/CTN



8oz单层杯
(8oz Single Wall Paper Cup)

顶部(Top): 8.0cm
底部(Bottom): 5.6cm
高(Height): 9.3cm

42x34x40cm 5.5KG 1000PCS/CTN



12oz单层杯
(国内版)
(12oz Single Wall Paper Cup)

顶部(Top): 8.0cm
底部(Bottom): 5.2cm
高(Height): 10.9cm

47x25x41cm 10.3KG 1000PCS/CTN



12oz单层杯
(12oz Single Wall Paper Cup)

顶部(Top): 9.0cm
底部(Bottom): 5.8cm
高(Height): 11.2cm

46x37x60cm 5.3KG 1000PCS/CTN



16oz单层杯
(16oz Single Wall Paper Cup)

顶部(Top): 9.0cm
底部(Bottom): 5.6cm
高(Height): 13.2cm

46x37x60cm 6.3KG 1000PCS/CTN

中空杯 / Double Wall Paper Cup



4oz中空杯
(4oz Double Wall Paper Cup)

顶部(Top): 60cm
底部(Bottom): 44cm
高(Height): 60

50.5x31.5x30.5cm 7KG 1000PCS/CTN



8oz中空杯
(8oz Double Wall Paper Cup)

顶部(Top): 8.0cm
底部(Bottom): 5.6cm
高(Height): 9.3cm

40x32x61cm 6.4KG 500PCS/CTN



12oz中空杯
(12oz Double Wall Paper Cup)

顶部(Top): 9.0cm
底部(Bottom): 5.8cm
高(Height): 11.2cm

55x37x46cm 7.5KG 500PCS/CTN










16oz中空杯
(16oz Double Wall Paper Cup)

顶部(Top): 9.0cm
底部(Bottom): 5.6cm
高(Height): 13.2cm

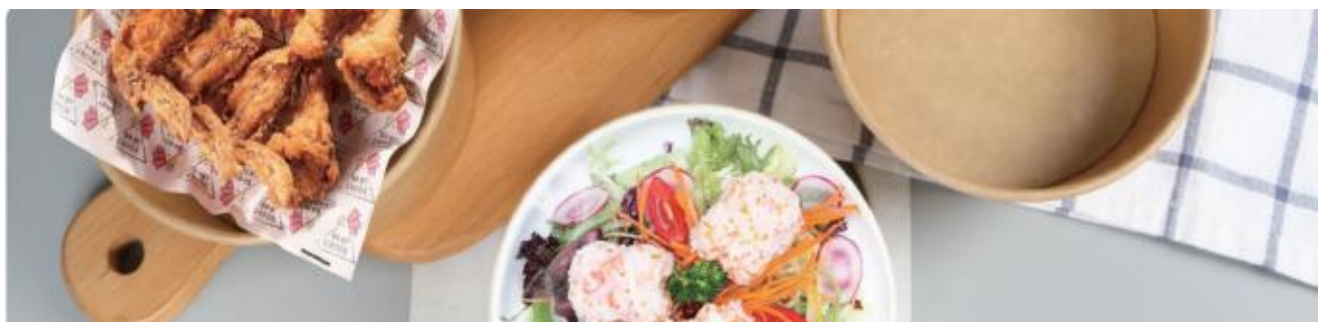
46x36.5x68cm 10.15KG 500PCS/CTN



PRODUCT DETAILS

产品型号 (Item)	产品尺寸 (Size)	箱规 (Carton Size)	重量 (G.W.)	数量 (PCS/CTN)
 8oz汤杯 (8oz Soup Cup)	顶部(Top): 9.8cm 底部(Bottom): 8.1cm 高(Height): 6.0cm	50x21x46cm	5.5KG	500PCS/CTN
 8oz汤杯 (8oz Soup Cup)	顶部(Top): 9.0cm 底部(Bottom): 7.4cm 高(Height): 6.5cm	47.5x19x58cm	5.3KG	500PCS/CTN
 12oz汤杯 (12oz Soup Cup)	顶部(Top): 9.8cm 底部(Bottom): 8.1cm 高(Height): 7.0cm	50x50x21cm	6.3KG	500PCS/CTN
 12oz汤杯 (12oz Soup Cup)	顶部(Top): 9.0cm 底部(Bottom): 7.4cm 高(Height): 8.8cm	47.5x19x58cm	6.4KG	500PCS/CTN
 16oz汤杯 (16oz Soup Cup)	顶部(Top): 9.8cm 底部(Bottom): 7.5cm 高(Height): 10.0cm	50x20x56cm	7.5KG	500PCS/CTN
 26oz汤杯 (26oz Soup Cup)	顶部(Top): 11.8cm 底部(Bottom): 9.4cm 高(Height): 11.0cm	60x25x65.5cm	10.15KG	500PCS/CTN
 32oz汤杯 (32oz Soup Cup)	顶部(Top): 11.8cm 底部(Bottom): 9.4cm 高(Height): 13.3cm	60x25x65.5cm	11.2KG	500PCS/CTN

汤杯 / Soup Cup



产品型号

(Item)

产品尺寸

(Size)

箱规

(Carton Size)

重量

(G.W.)

数量

(PCS/CTN)

沙拉碗 / Paper Bowl



(350ml)

14OZ-1纸碗

(14OZ-1 Paper Bowl)

顶部(Top): 11.8cm
底部(Bottom): 10.3cm
高(Height): 5.5cm

60x48x55cm

11.5KG

1000PCS/CTN



(350ml)

14OZ-2纸碗

(14OZ-2 Paper Bowl)

顶部(Top): 11.2cm
底部(Bottom): 9.3cm
高(Height): 6.0cm

57x46x53cm

12KG

1000PCS/CTN



(450ml)

16OZ-2纸碗

(16OZ-2 Paper Bowl)

顶部(Top): 11.2cm
底部(Bottom): 9.2cm
高(Height): 8.0cm

58x45.5x55cm

14KG

1000PCS/CTN



(500ml)

18OZ纸碗

(18OZ Paper Bowl)

顶部(Top): 15.0cm
底部(Bottom): 12.8cm
高(Height): 5.0cm

47x31x49cm

5KG

300PCS/CTN



(650ml)

20OZ-1纸碗

(16OZ-1 Paper Bowl)

顶部(Top): 13.8cm
底部(Bottom): 12cm
高(Height): 6cm

69x56x52cm

16.4KG

1000PCS/CTN



(750ml)

23OZ纸碗

(23OZ Paper Bowl)

顶部(Top): 15.0cm
底部(Bottom): 12.8cm
高(Height): 5.0cm

70x29x59cm

10.6KG

500PCS/CTN



(750ml)

24OZ纸碗

(24OZ Paper Bowl)

顶部(Top): 14.2cm
底部(Bottom): 12cm
高(Height): 6.5cm

72x29x52cm

9.5KG

500PCS/CTN



(750ml)

25OZ纸碗

(25OZ Paper Bowl)

顶部(Top): 15cm
底部(Bottom): 12.8cm
高(Height): 6.0cm

47x31x49cm

5.8KG

300PCS/CTN



	产品型号 (Item)	产品尺寸 (Size)	箱规 (Carton Size)	重量 (G.W.)	数量 (PCS/CTN)
沙拉碗 / Paper Bowl	 28OZ纸碗 (28OZ Paper Bowl) (850ml)	顶部(Top): 13.8cm 底部(Bottom): 11cm 高(Height): 8.5cm	72x29.5x52cm	10.5KG	500PCS/CTN
	 35OZ纸碗 (35OZ Paper Bowl) (1000ml)	顶部(Top): 15cm 底部(Bottom): 12.8cm 高(Height): 7.5cm	46x31x54cm	6.5KG	300PCS/CTN
	 40OZ纸碗 (40OZ Paper Bowl) (1100ml)	顶部(Top): 16.5cm 底部(Bottom): 14.4cm 高(Height): 6.3cm	51x34x51cm	7KG	300PCS/CTN
	 42OZ纸碗 (42OZ Paper Bowl) (1200ml)	顶部(Top): 16.5cm 底部(Bottom): 14.4cm 高(Height): 7.5cm	51x33x51cm	7.5KG	300PCS/CTN
	 46OZ纸碗 (46OZ Paper Bowl) (1300ml)	顶部(Top): 18.4cm 底部(Bottom): 16.3cm 高(Height): 6.5cm	56x38x62.5cm	8.5KG	300PCS/CTN
面条桶 / Noodle Box	 16oz面条桶 (16oz Noodle Box)	顶部(Top): 8.2cm 底部(Bottom): 8.2cm 高(Height): 10cm	52x21x62cm	8KG	500PCS/CTN
	 26oz面条桶 (26oz Noodle Box)	顶部(Top): 9.5cm 底部(Bottom): 9.5cm 高(Height): 10cm	65x26x63cm	11.9KG	500PCS/CTN
	 32oz面条桶 (32oz Noodle Box)	顶部(Top): 17.9cm 底部(Bottom): 14.5cm 高(Height): 16.3cm	67x27.5x65cm	14KG	500PCS/CTN



PRODUCT DETAILS

产品型号
(Item)

产品尺寸
(Size)

箱规
(Carton Size)

数量
(PCS/CTN)

爆米花桶 / Popcorn Bucket

32oz爆米花桶
(32oz Popcorn Bucket)

顶部(Top): 11.5cm
底部(Bottom): 8.8cm
高(Height): 14.5cm

59x24.5x58cm

500PCS/CTN

46oz爆米花桶
(46oz Popcorn Bucket)

顶部(Top): 12.0cm
底部(Bottom): 8.7cm
高(Height): 17.6cm

62x25x62cm

500PCS/CTN

K64矮胖型爆米花桶
(K64oz Popcorn Bucket)



顶部(Top): 16.8cm
底部(Bottom): 13cm
高(Height): 13.8cm

51x34.5x59cm

300PCS/CTN

K85爆米花桶
(K85oz Popcorn Bucket)

顶部(Top): 18cm
底部(Bottom): 14.5cm
高(Height): 15.8cm

55.5x37x56cm

300PCS/CTN

K120爆米花桶
(K120 Popcorn Bucket)

顶部(Top): 19.6cm
底部(Bottom): 14.7cm
高(Height): 16cm

59x40x57cm

240PCS/CTN

K130爆米花桶
(K130 Popcorn Bucket)

顶部(Top): 18.5cm
底部(Bottom): 14.7cm
高(Height): 19.5cm

56x38x61cm

300PCS/CTN

全家桶/盖子 / Family bucket/LID

K85全家桶/盖子
(K85 family bucket/LID)

顶部(Top): 18.9cm
底部(Bottom): 14.5cm
高(Height): 14.7cm

57x38x58cm

300PCS/CTN



K150全家桶/盖子
(K150 family bucket/LID)

顶部(Top): 21.4cm
底部(Bottom): 16cm
高(Height): 16.8cm

43.5x43.5x74cm

200PCS/CTN

K170全家桶/盖子
(K170 family bucket/LID)

顶部(Top): 22cm
底部(Bottom): 16.3cm
高(Height): 21.4cm

67x45.5x44.5cm

150PCS/CTN



PRODUCT DETAILS

产品型号 (Item)	产品尺寸 (Size)	箱规 (Carton Size)	重量 (G.W.)	数量 (PCS/CTN)
 小1号 (NO. 1-S)	底部(Bottom): 140*63*25mm	48x16x27cm	12KG	400PCS/CTN
 1号 (NO. 1)	顶盖(Lid): 159*82.5*30mm 底部(Bottom): 140*63*25mm	45x42x33.5cm 49x32x40cm	6.3KG 13KG	1000PCS/CTN 1000PCS/CTN
 2号 (NO. 2)	顶盖(Lid): 213.5*85*30mm 底部(Bottom): 195*66*25mm	40x44x45cm 49x43.5x43cm	8.2KG 16KG	1000PCS/CTN 1000PCS/CTN
 3号 (NO. 3)	顶盖(Lid): 159*109*30mm 底部(Bottom): 140*90*25mm	40x56x34cm 48x32x54cm	8.5KG 15KG	1000PCS/CTN 1000PCS/CTN
 5号 (NO. 5)	顶盖(Lid): 181*124*30mm 底部(Bottom): 162*105*25mm	40x63x38.5cm 46x37x61cm	11.2KG 18KG	1000PCS/CTN 1000PCS/CTN
 7号 (NO. 7)	顶盖(Lid): 210.5*132*30mm 底部(Bottom): 192*113*25mm	40x68x44cm 35x43x66cm	13.3KG 19KG	1000PCS/CTN 1000PCS/CTN
 9号 (NO. 9)	顶盖(Lid): 228.5*139*30mm 底部(Bottom): 210*120*25mm	75x47x29cm 46x46x69cm	16.6KG 21KG	1000PCS/CTN 1000PCS/CTN



产品型号

(Item)

产品尺寸

(Size)

箱规

(Carton Size)

重量

(G.W.)

数量

(PCS/CTN)



4号船盒
(#4 Paper tray)

顶部(Top): 13x9cm
底部(Bottom): 11.5x6.8cm
高(Height): 4.0cm

45x37x60cm

20KG

1800PCS/CTN



6号船盒
(#6 Paper tray)

顶部(Top): 17.6x10.7cm
底部(Bottom): 15x8.5cm
高(Height): 4cm

55x39x59cm

28.1KG

1800PCS/CTN



小号船盒
(small paper tray)

顶部(Top): 14x12cm
底部(Bottom): 10x6cm
高(Height): 4.5cm

51x30x55cm

19.8KG

2000PCS/CTN



6oz船盒
(6oz Paper tray)

顶部(Top): 14.5x10cm
底部(Bottom): 8.5x5cm
高(Height): 3.6cm

74x32x21cm

13KG

2000PCS/CTN



13oz船盒
(13oz Paper tray)

顶部(Top): 17.6x12.5cm
底部(Bottom): 10.5x6.8cm
高(Height): 4.5cm

49x35x39cm

16.9KG

1800PCS/CTN



23oz船盒
(23oz Paper tray)

顶部(Top): 22x16.5cm
底部(Bottom): 13.8x9cm
高(Height): 5.5cm

43x36x47cm

18.5KG

1200PCS/CTN



32oz船盒
(32oz Paper tray)

顶部(Top): 23.8x17.9cm
底部(Bottom): 16.8x9.5cm
高(Height): 8cm

50x39x32cm

16.3KG

800PCS/CTN



产品型号
(Item)

产品尺寸
(Size)

箱规
(Carton Size)

重量
(G.W.)

数量
(PCS/CTN)



(800ml)

1号餐盒
(#1Paper Box)

顶部(Top): 13x10.7cm

底部(Bottom): 11.3x9cm

高(Height): 6.5cm

58x18x26cm

58x24x35cm

58x35x35cm

2.75KG

5.45KG

8.15KG

100PCS/CTN

200PCS/CTN

300PCS/CTN



(1480ml)

2号餐盒
(#2Paper Box)

顶部(Top): 21.5x15.8cm

底部(Bottom): 20x14.2cm

高(Height): 4.7cm

49x25x37cm

49x37x49cm

47x45x60cm

4.65KG

8.85KG

13.5KG

100PCS/CTN

200PCS/CTN

300PCS/CTN



(2000ml)

3号餐盒
(#3Paper Box)

顶部(Top): 21.5x16cm

底部(Bottom): 19.6x14cm

高(Height): 6.5cm

53x24x38cm

53x38x47cm

53x47x56cm

5.2KG

10KG

15.35KG

100PCS/CTN

200PCS/CTN

300PCS/CTN



(1080ml)

5号餐盒
(#5Paper Box)

顶部(Top): 16.6x13.8cm

底部(Bottom): 15.2x12.2cm

高(Height): 5cm

59x20x31cm

59x40x31cm

59x40x45cm

3.55KG

6.95KG

10.15KG

100PCS/CTN

200PCS/CTN

300PCS/CTN



(1400ml)

8号餐盒
(#8Paper Box)

顶部(Top): 17x13.5cm

底部(Bottom): 15.3x12.1cm

高(Height): 6.3cm

59x20x31cm

59x40x31cm

59x40x45cm

3.55KG

6.95KG

10.15KG

100PCS/CTN

200PCS/CTN

300PCS/CTN



(750ml)

12号餐盒
(#12Paper Box)

顶部(Top): 16.5x13.4cm

底部(Bottom): 15.3x12.4cm

高(Height): 3.8cm

50x17x35cm

50x35x33cm

50x35x48cm

3.33KG

6.27KG

9.2KG

100PCS/CTN

200PCS/CTN

300PCS/CTN



(800ml)

1号餐盒
(#1Paper Box)

顶部(Top): 13x10.7cm

底部(Bottom): 11.3x9cm

高(Height): 6.5cm

58x18x26cm

58x24x35cm

58x35x35cm

3.1KG

5.8KG

8.54KG

100PCS/CTN

200PCS/CTN

300PCS/CTN



(1080ml)

5号餐盒
(#5Paper Box)

顶部(Top): 16.6x13.8cm

底部(Bottom): 15.2x12.2cm

高(Height): 5cm

55x19x35cm

55x36x35cm

55x36x51cm

3.4KG

6.65KG

9.7KG

100PCS/CTN

200PCS/CTN

300PCS/CTN



(1400ml)

8号餐盒
(#8Paper Box)

顶部(Top): 17x13.5cm

底部(Bottom): 15.3x12.1cm

高(Height): 6.3cm

55x19x35cm

55x36x35cm

55x36x51cm

3.4KG

6.65KG

9.7KG

100PCS/CTN

200PCS/CTN

300PCS/CTN



	产品型号 (Item)	产品尺寸 (Size)	箱规 (Carton Size)	重量 (G.W.)	数量 (PCS/CTN)
沙拉盒 / Salad Box	 1号沙拉盒 (#1 Salad Box)	顶部(Top): 16x12cm 底部(Bottom): 14x10cm 高(Height): 5.0cm	50x27x20cm 50x41x40cm 50x27x60cm	4KG 8KG 12KG	100PCS/CTN 200PCS/CTN 300PCS/CTN
	 2号沙拉盒 (#2 Salad Box)	顶部(Top): 20x12cm 底部(Bottom): 18x10cm 高(Height): 5.0cm	50x25x29cm 50x29x48cm 50x43x48cm	3.1KG 5.95KG 9KG	100PCS/CTN 200PCS/CTN 300PCS/CTN
	 3号沙拉盒 (#3 Salad Box)	顶部(Top): 20.4x14.2cm 底部(Bottom): 17.8x12cm 高(Height): 6.0cm	50x25x29cm 50x29x48cm 50x43x48cm	3.1KG 5.95KG 9KG	100PCS/CTN 200PCS/CTN 300PCS/CTN
小吃盒 / Snack Paper Box	 小吃盒 (Snack Paper Box)	顶部(Top): 15.6x9cm 底部(Bottom): 14x8cm 高(Height): 5cm	53x36x51cm	9.1KG	500PCS/CTN
	 小吃盒 (Snack Paper Box)	顶部(Top): 16.9x8.4cm 底部(Bottom): 15x7cm 高(Height): 4cm	60x40x52cm	16.45KG	1000PCS/CTN
手提纸袋 / Paper Bag	 1号手提袋 (#1 Paper Bag)	长(Length): 21cm 宽(Width): 11cm 高(Height): 27cm	43x39x53cm	17.65KG	500PCS/CTN
	 2号手提袋 (#2 Paper Bag)	长(Length): 28cm 宽(Width): 15cm 高(Height): 28cm	58x41x54cm	25.1KG	500PCS/CTN
	 3号手提袋 (#3 Paper Bag)	长(Length): 20cm 宽(Width): 14cm 高(Height): 26cm	45x38x57cm	18KG	500PCS/CTN



产品型号
(Item)

产品尺寸
(Size)

箱规
(Carton Size)

重量
(G.W.)

数量
(PCS/CTN)

披萨盒 / Pizza Box

6/7寸披萨盒
(6/7 Inch Pizza Box)

长(Length): 18.5cm
宽(Width): 18.5cm
高(Height): 4cm

55x28x42cm

13KG

200PCS/CTN

8寸披萨盒
(8 Inch Pizza Box)

长(Length): 21.5cm
宽(Width): 21.5cm
高(Height): 4cm

63x32.5x42cm

18KG

200PCS/CTN

9寸披萨盒
(9 Inch Pizza Box)

长(Length): 24cm
宽(Width): 24cm
高(Height): 4.5cm

68x35x42cm

21KG

200PCS/CTN

10寸披萨盒
(10 Inch Pizza Box)

长(Length): 27cm
宽(Width): 27cm
高(Height): 4.5cm

74x38x42cm

25KG

200PCS/CTN



11寸披萨盒
(11 Inch Pizza Box)

长(Length): 29cm
宽(Width): 29cm
高(Height): 4.5cm

78x40x22cm

14KG

100PCS/CTN

12寸披萨盒
(12 Inch Pizza Box)

长(Length): 32cm
宽(Width): 32cm
高(Height): 4.5cm

84x41x22cm

16KG

100PCS/CTN

13寸披萨盒
(13 Inch Pizza Box)

长(Length): 35cm
宽(Width): 35cm
高(Height): 4.5cm

90x46x22cm

18KG

100PCS/CTN

16寸披萨盒
(16 Inch Pizza Box)

长(Length): 41.8cm
宽(Width): 41.8cm
高(Height): 4.5cm

105x53.5x22cm

24.5KG

100PCS/CTN

18寸披萨盒
(18 Inch Pizza Box)

长(Length): 47cm
宽(Width): 47cm
高(Height): 4.5cm

116x59x22cm

32KG

100PCS/CTN

冰淇淋杯系列

ICE GREAM CUP SERIES

3 盎司



高度 (Height) : 42mm
上口径 (Top) : 86mm
下口径 (Bottom) : 53mm

3.5 盎司



高度 (Height) : 39mm
上口径 (Top) : 71.5mm
下口径 (Bottom) : 60mm

4-1 盎司



高度 (Height) : 52mm
上口径 (Top) : 73mm
下口径 (Bottom) : 60mm

4-2 盎司



高度 (Height) : 62mm
上口径 (Top) : 67mm
下口径 (Bottom) : 52mm

4-3 盎司



高度 (Height) : 60mm
上口径 (Top) : 68mm
下口径 (Bottom) : 55mm

5 盎司



高度 (Height) : 69mm
上口径 (Top) : 69mm
下口径 (Bottom) : 52mm

5 盎司



高度 (Height) : 69mm
上口径 (Top) : 69mm
下口径 (Bottom) : 52mm

5-2 盎司



高度 (Height) : 80mm
上口径 (Top) : 66mm
下口径 (Bottom) : 45mm

6 盎司



高度 (Height) : 46mm
上口径 (Top) : 83mm
下口径 (Bottom) : 69mm

7 盎司



高度 (Height) : 54mm
上口径 (Top) : 87mm
下口径 (Bottom) : 70mm

7-2 盎司



高度 (Height) : 74mm
上口径 (Top) : 76mm
下口径 (Bottom) : 56mm

7.3 盎司



高度 (Height) : 55mm
上口径 (Top) : 88mm
下口径 (Bottom) : 70mm

7.5 盎司



高度 (Height) : 50mm
上口径 (Top) : 92mm
下口径 (Bottom) : 74mm

7.5 盎司



高度 (Height) : 50mm
上口径 (Top) : 92mm
下口径 (Bottom) : 74mm

8 盎司



高度 (Height) : 70mm
上口径 (Top) : 87mm
下口径 (Bottom) : 66mm

8 盎司



高度 (Height) : 70mm
上口径 (Top) : 87mm
下口径 (Bottom) : 66mm

9 盎司



高度 (Height) : 101mm
上口径 (Top) : 85mm
下口径 (Bottom) : 50mm

12 盎司



高度 (Height) : 87mm
上口径 (Top) : 90mm
下口径 (Bottom) : 74mm

12-1 盎司



高度 (Height) : 80mm
上口径 (Top) : 96mm
下口径 (Bottom) : 80mm

12-2 盎司



高度 (Height) : 57mm
上口径 (Top) : 105mm
下口径 (Bottom) : 90mm

12-3 盎司



高度 (Height) : 74mm
上口径 (Top) : 97mm
下口径 (Bottom) : 80mm

13 盎司



高度 (Height) : 86mm
上口径 (Top) : 101mm
下口径 (Bottom) : 73mm

20 盎司



高度 (Height) : 77mm
上口径 (Top) : 120mm
下口径 (Bottom) : 97mm

20 盎司



高度 (Height) : 77mm
上口径 (Top) : 120mm
下口径 (Bottom) : 97mm

杯盖、勺子系列

CUP LID/SPOON SERIES



纸盖
Paper Lid



纸盖
Paper Lid



纸盖
Paper Lid



纸盖
Paper Lid



纸盖
Paper Lid



纸盖
Paper Lid



金色纸盖
Gold Paper Lid



纸塑盖
Plastic Lid



白桃奶昔杯



醇悦
STRAWBERRY
ICE CREAM
FRUIT



希腊酸奶杯



膜内贴盖
IML Lid



膜内贴盖
IML Lid



膜内贴盖
IML Lid



开关盖
PS Lid



PP盖
PP Lid



木勺子
Wooden Spoon



PP勺子
PP Spoon

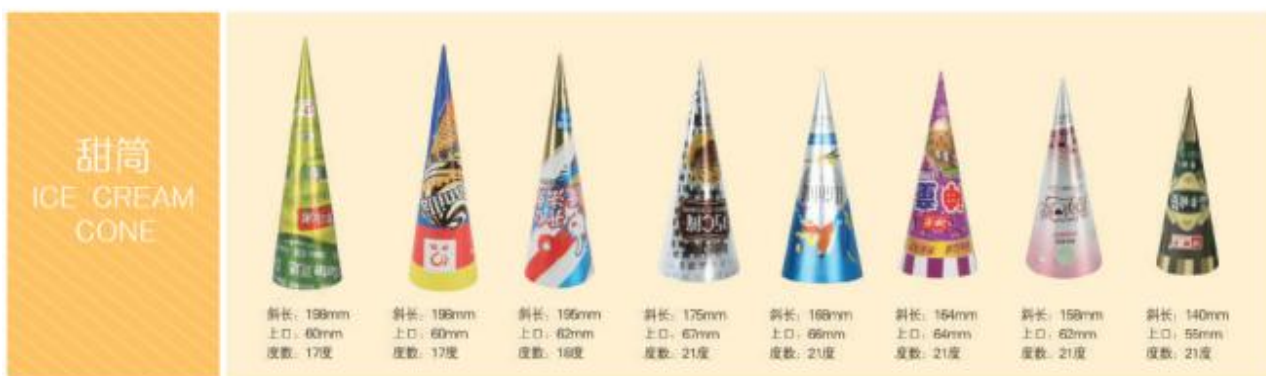


PP勺子
PP Spoon



产品型号 (Item)	产品尺寸 (Size)	箱规 (Carton Size)	重量 (G.W.)	数量 (PCS/CTN)
 90纸盖 (90mm Paper Lid)	直径(Diameter): 9.0cm	44x33x45cm	5.3KG	500PCS/CTN
 98纸盖 (98mm Paper Lid)	直径(Diameter): 9.8cm	46x35x49cm	6.5KG	500PCS/CTN
 118纸盖 (118mm Paper Lid)	直径(Diameter): 11.8cm	55x35x56cm	9KG	500PCS/CTN
 142纸盖 (142mm Paper Lid)	直径(Diameter): 14.2cm	72x38x59cm	6.5KG	300PCS/CTN
 150纸盖 (150mm Paper Lid)	直径(Diameter): 15.0cm	62x35x48cm	7KG	300PCS/CTN
 165纸盖 (165mm Paper Lid)	直径(Diameter): 16.5cm	70x36x53cm	4KG	150PCS/CTN
 90 PP盖 (90mm PP Lid)	直径(Diameter): 9.0cm	48x25x39cm	3.5KG	500PCS/CTN
 97 PP盖 (97mm PP Lid)	直径(Diameter): 9.7cm	51x21x41cm	4.5KG	500PCS/CTN
 116 PP盖 (116mm PP Lid)	直径(Diameter): 11.6cm	60.5x25x51cm	5KG	500PCS/CTN
 142 PP盖 (142mm PP Lid)	直径(Diameter): 14.2cm	74x33x34cm	5.5KG	500PCS/CTN
 150 PP盖 (150mm PP Lid)	直径(Diameter): 15.0cm	31x31x48cm	2.8KG	300PCS/CTN
 165 PP盖 (165mm PP Lid)	直径(Diameter): 16.5cm	35x35x53cm	3KG	300PCS/CTN
 185 PP盖 (185mm PP Lid)	直径(Diameter): 18.5cm	61x20x59cm	4KG	300PCS/CTN
 150 PET盖 (150mm PET Lid)	直径(Diameter): 15.0cm	49x17x48cm	3.5KG	300PCS/CTN
 165 PET盖 (165mm PET Lid)	直径(Diameter): 16.5cm	34x34x54cm	3KG	300PCS/CTN

ICE CREAM BOX CONE AND ICE CREAM PAPER BOX SERIES 雪糕盒、甜筒、冰淇淋纸盒系列





Ningde Green products1 import &export co.,ltd

Email: ivy@greenproducts1.com

whatsApp /Viber /cell

Phone : +86 138 0956 0021

Wechat :bestmgy

Skype : ivy-mgy@hotmail.com

Instagram: Iwymgy

Linkedin : Greenproducts1

Hours:Mon-Fri 9am -6pm

ADD:15-8 Hai Bian Road ,Fu Xi village , Wan wu Town ,Fu An city ,Fujian Province , China 355006